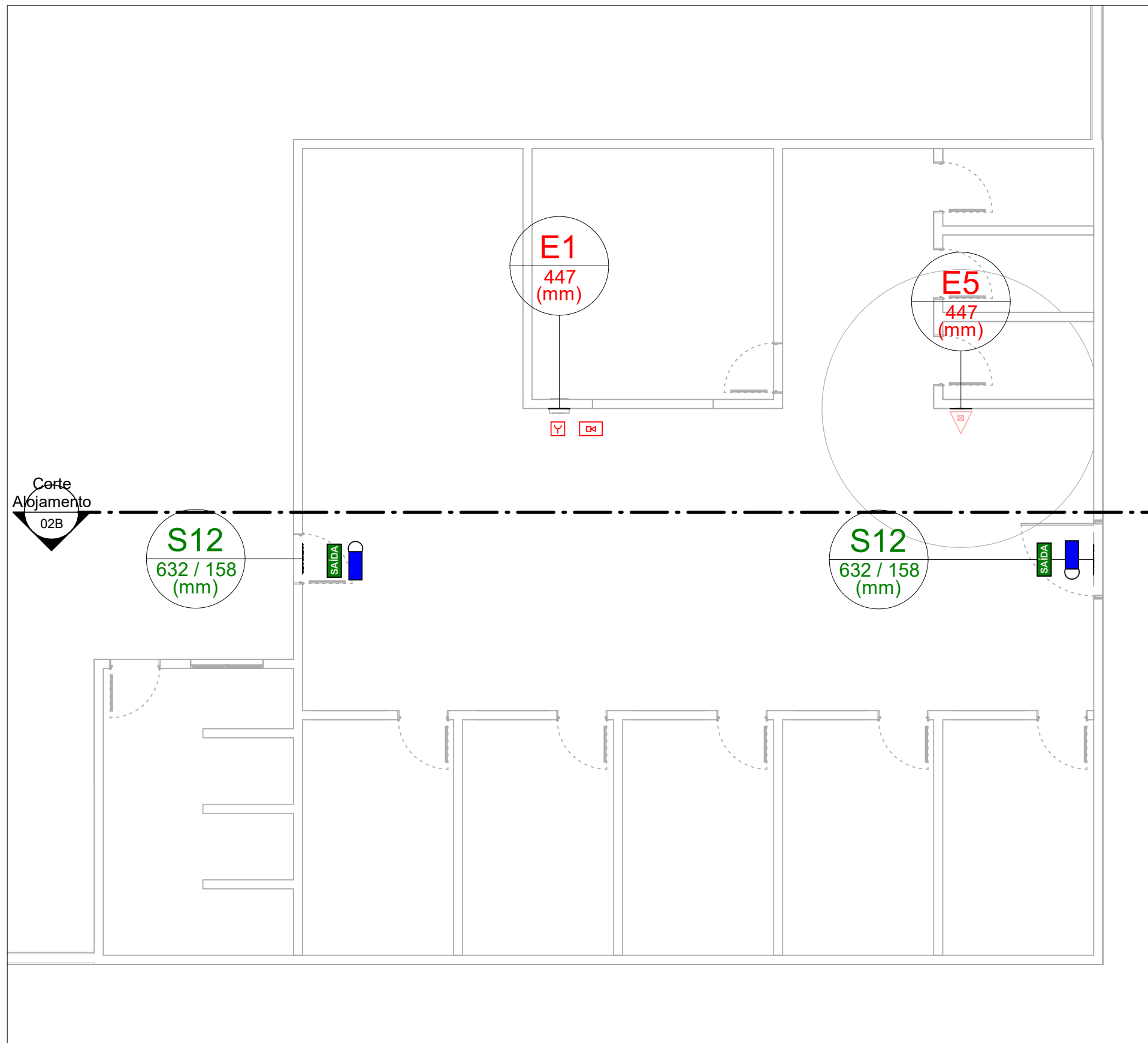


1 **IN - 1º PAVIMENTO - VESTIÁRIOS - SINALIZAÇÕES**
ESCALA -1 : 75



2 **IN - 1º PAVIMENTO - ALOJAMENTO - SINALIZAÇÕES**
ESCALA -1 : 75

6.3 SAÍDAS DE EMERGÊNCIA

Esta medida de segurança foi dimensionada atendendo à NTCB 13 do Corpo de Bombeiros Militar de Mato Grosso.

EDIFICAÇÃO/SETOR				
Pavimento único – Administração e Bilheterias – Divisão F-3 – 02 Pessoas/ m²				
Área computada (m²)	População	Capacidade da unidade de passagem – C	Metragem das saídas	
			Exigido	Existente
238,00	119	100	0,80m	15 portas de 0,80 m

EDIFICAÇÃO/SETOR				
1º Pavimento – Cabines de Rádio e Televisão – Divisão F-3 - 2 Pessoas/ m²				
Área computada (m²)	População	Capacidade da unidade de passagem – C	Metragem das saídas	
			Exigido	Existente
70,21	35	75	0,80m	7 portas de 0,80 m

EDIFICAÇÃO/SETOR				
Pavimento único – Vestiários – Divisão F-3 – 2 Pessoas/ m²				
Área computada (m²)	População	Capacidade da unidade de passagem – C	Metragem das saídas	
			Exigido	Existente
265,00	133	100	0,80 m	8 portas de 0,80 m 1 porta de 1,20 m

EDIFICAÇÃO/SETOR				
Pavimento único – Alojamento – Divisão F-3 – 2 Pessoas/ m²				
Área computada (m²)	População	Capacidade da unidade de passagem – C	Metragem das saídas	
			Exigido	Existente
200,00	100	100	0,80 m	3 portas de 0,80 m

EDIFICAÇÃO/SETOR				
Pavimento único – Arquibancadas – Divisão F-3 – 2 Pessoas/ m²				
Área computada (m²)	População	Capacidade da unidade de passagem – C	Metragem das saídas	
			Exigido	Existente
976,00	1952	75	5,00 m	1 portão de 4,50m 1 portão de 4,15m 1 portão de 5,00m

EDIFICAÇÃO/SETOR				
Pavimento único – Campo de Futebol - Divisão F-3 – 2 Pessoas/ m²				
Área computada (m²)	População (limitado)	Capacidade da unidade de passagem – C	Metragem das saídas	
			Exigido	Existente
7500,00	25	100	0,80 m	4 portões de 1,00m

6.3.1 ESCADAS

Quantidade de escadas	
Quantidade	Tipo
2	AE

ESCALA NÃO ENCLAUSURADA (NE)		
Material de construção		Metálica
Largura da escada		80cm
Altura a vencer por lance		20cm
Altura do guarda-corpo		1,10m
Corrimão	Altura	1,10m
	Diâmetro (circular)	Não aplicada
	Largura (retangular)	8 cm
	Afastamento da parede	Não aplicada
Degraus	Quantidade por lance	16
	Altura (espelho)	20 cm
	Largura (passo)	30 cm
Patamar	Quantidade	16
	Comprimento	80 cm
	Largura	80 cm

6.5 SINALIZAÇÃO DE EMERGÊNCIA

Esta medida de segurança foi dimensionada atendendo à NTCB 15 do Corpo de Bombeiros Militar de Mato Grosso.

TIPO	CARACTERÍSTICAS / DIMENSÕES		
Orientação e Salvamento	Forma	Cor do fundo	Cor do símbolo
	Retangular	Verde	Fotoluminescente
	Distância de visualização (m)	Lado, altura ou diâmetro (m)	Altura de instalação (m)
	10	0,316x0,158	1,80

TIPO	CARACTERÍSTICAS / DIMENSÕES		
Orientação e Salvamento	Forma	Cor do fundo	Cor do símbolo
	Retangular	Verde	Fotoluminescente
	Distância de visualização (m)	Lado, altura ou diâmetro (m)	Altura de instalação (m)
	20	0,632x0,316	1,80

TIPO	CARACTERÍSTICAS / DIMENSÕES		
Orientação e Salvamento	Forma	Cor do fundo	Cor do símbolo
	Retangular	Verde	Fotoluminescente
	Distância de visualização (m)	Lado, altura ou diâmetro (m)	Altura de instalação (m)
	30	0,948x0,474	1,80

TIPO	CARACTERÍSTICAS / DIMENSÕES		
Equipamentos	Forma	Cor do fundo	Cor do símbolo
	Quadrado	Vermelho	Branco/Fotoluminescente
	Distância de visualização (m)	Lado, altura ou diâmetro (m)	Altura de instalação (m)
	10	0,224	1,80

TIPO	CARACTERÍSTICAS / DIMENSÕES		
Equipamentos	Forma	Cor do fundo	Cor do símbolo
	Quadrado	Vermelho	Branco/Fotoluminescente
	Distância de visualização (m)	Lado, altura ou diâmetro (m)	Altura de instalação (m)
	20	0,447	1,80

6.4 EXTINTORES

Esta medida de segurança foi dimensionada atendendo à NTCB 18 do Corpo de Bombeiros Militar de Mato Grosso.

Tipo	PQS	PQS	H ₂ O
Peso (kg ou L)	4kg	6kg	10L
Capacidade extintora	10B	20B	2"
Distância máxima a percorrer (m)	25m	25m	25m
Altura de instalação (m)	0,10 a 1,60m	0,10 a 1,60m	0,10 a 1,60m

PROCESSO DE SEGURANÇA CONTRA INCÊNDIO E PÂNICO

() NOVO (x) ATUALIZAÇÃO DE PSCIP Nº: 586060/2017 () SUBSTITUIÇÃO DE PSCIP Nº:

TÍTULO DE DESENHO:

PROJETO DE PREVENÇÃO E COMBATE A INCÊNDIO

OCUPAÇÃO:

LOCAL DE REUNIÃO DE PÚBLICO

RAZÃO SOCIAL:

Prefeitura Municipal de Barra do Garças

NOME FANTASIA:

ESTÁDIO JOSÉ VALERIANO COSTA

CNPJ/CPF:

03.439.239/0001-50

ENDEREÇO:

Av. Ministro João Alberto, Vila Santo Antônio - Barra do Garças MT

RESPONSÁVEL TÉCNICO:

Jhonian Santos
Registro Profissional
CREAMT 47792

DATA: 07/12/2023

Folha:

ESCALA: 1 : 75

REVISÃO:

03B / 3