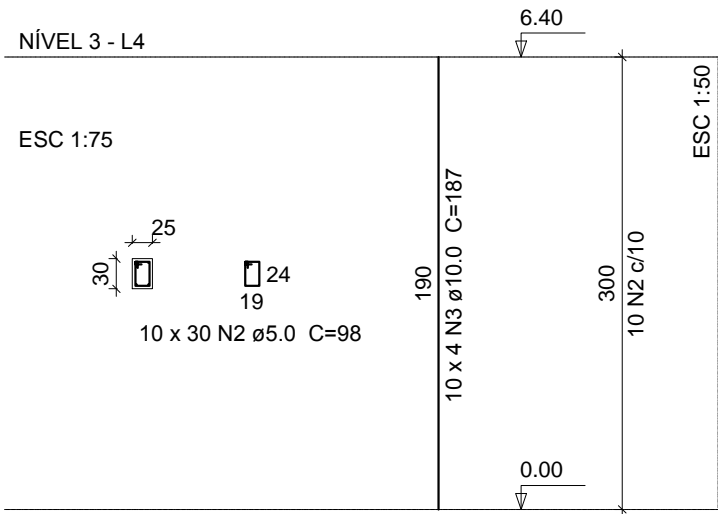
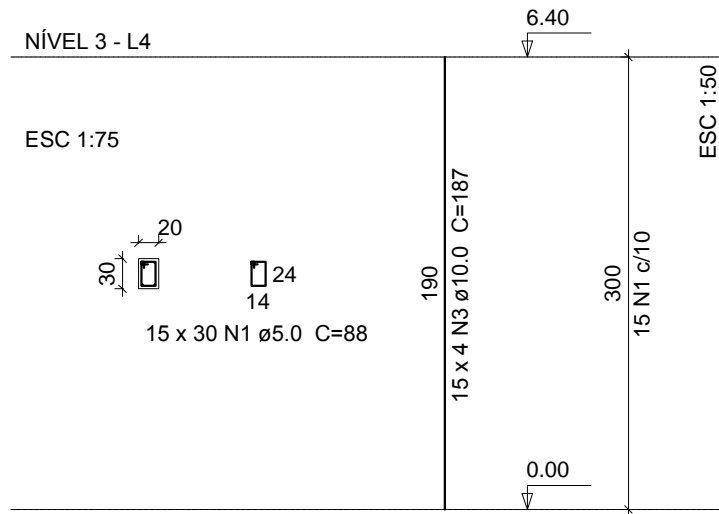
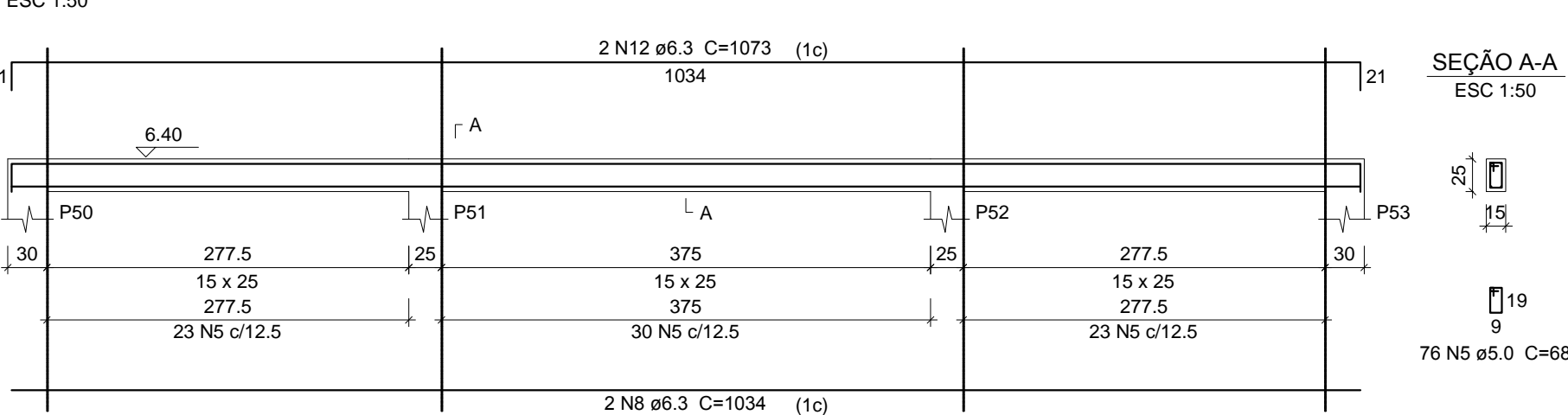


P1=P2=P3=P5=P9=P13=P21=P25=P32
=P38=P44=P50=P51=P52=P53

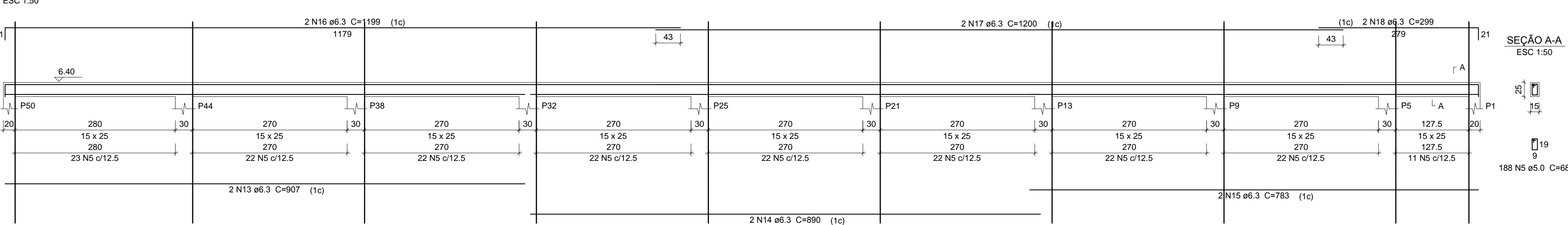
P4=P6=P10=P14=P18=P22=P26=P33=P39=P45



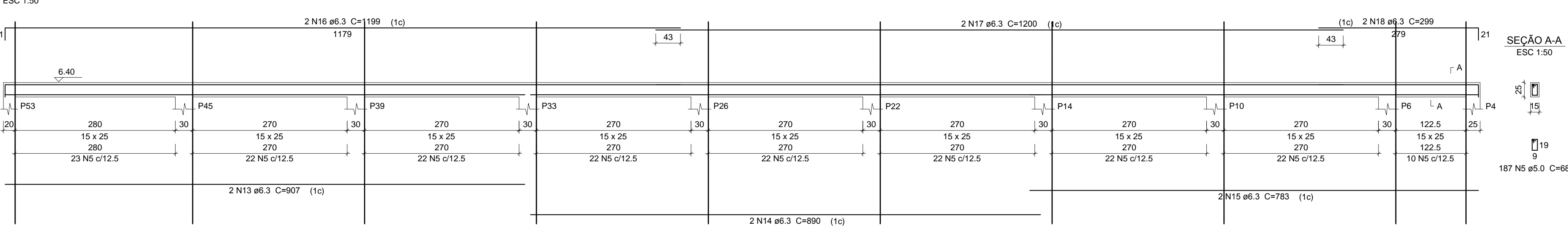
V7 (15 x 25)



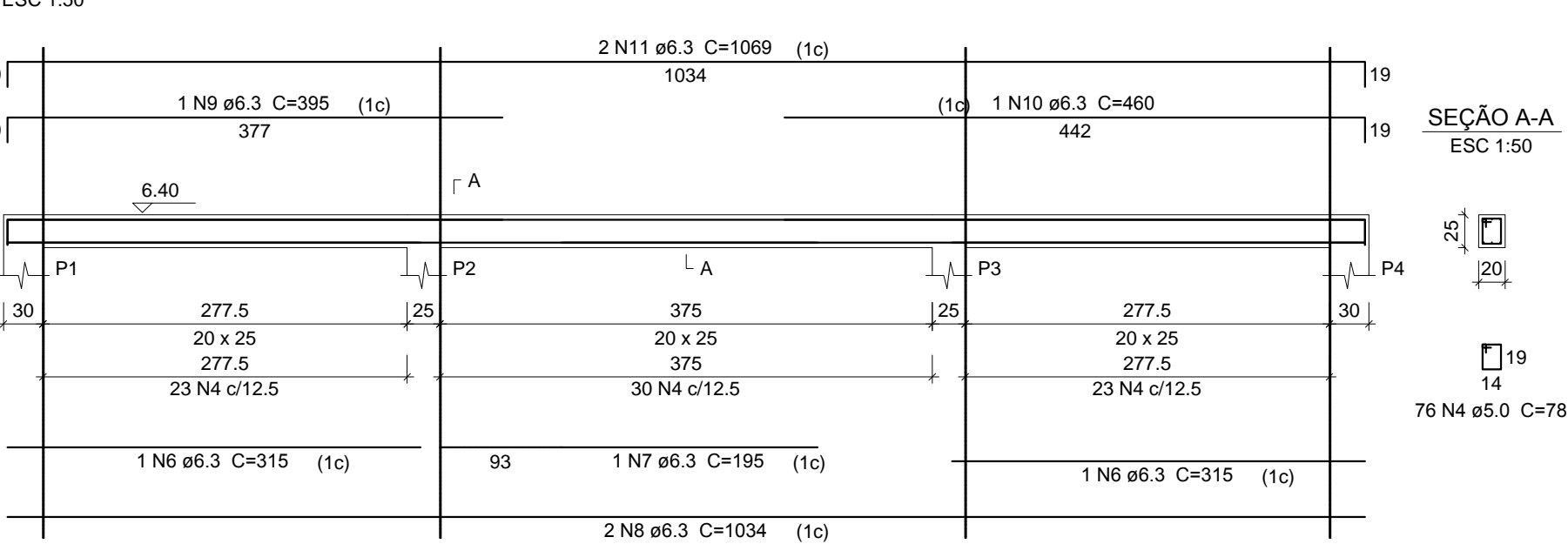
V8 (15 x 25)



V9 (15 x 25)



V1 (20 x 25)



Relação do aço (Pilares)

AÇO	N	DIAM	Q	UNIT (cm)	C.TOTAL (cm)
CA60	1	5.0	450	88	39600
	2	5.0	300	98	29400
CA50	6	10.0	25	187	4675

Resumo do aço

AÇO	DIAM	C.TOTAL (m)	PESO (kg)
CA50	10.0	46.8	28.9
CA60	5.0	690	106.3
PESO TOTAL			
CA50	28.9		
CA60	106.3		

Vol. de concreto total (C-25) = 3.14 m³
Área de forma total = 49.4 m²

Relação do aço (Vigas)

AÇO	N	DIAM	Q	UNIT (cm)	C.TOTAL (cm)
CA60	4	5.0	76	78	5928
	5	5.0	451	68	30668
CA50	6	6.3	2	315	630
	7	6.3	1	195	195
	8	6.3	4	1034	4136
	9	6.3	1	395	395
	10	6.3	1	460	460
	11	6.3	2	1069	2138
	12	6.3	2	1073	2146
	13	6.3	4	907	3628
	14	6.3	4	890	3560
	15	6.3	4	783	3132
	16	6.3	4	1199	4796
	17	6.3	4	1200	4800
	18	6.3	4	299	1196

Resumo do aço

AÇO	DIAM	C.TOTAL (m)	PESO (kg)
CA50	6.3	312.2	76.5
CA60	5.0	366	56.4
PESO TOTAL			
CA50	76.5		
CA60	56.4		

Vol. de concreto total (C-25) = 2.54 m³
Área de forma total = 52.58 m²

ESTADO DE MATO GROSSO PREFEITURA MUNICIPAL DE BARRA DO GARÇAS CNPJ 03.439.235/0001-03 Rua Cerúlis, 522 Centro - Barra do Garças MT - CEP 78.600-000		SECRETARIA MUNICIPAL DE PLANEJAMENTO URBANO E OBRAS		Prancha: 15/15
		COORDENADAS: 15°53'44.70"S 52°16'28.40"O		
		APROVAÇÃO		
Obra : CONSTRUÇÃO DE SALA DE TIROS DO CENTRO INTEGRADO DE CAPACITAÇÃO POLICIAL				
Conteúdo : PROJETO ESTRUTURAL - DETALHAMENTO DE VIGAS E PILARES DO PAV. PLATIBANDA				
Local : 2º BATALHÃO DE POLÍCIA MILITAR - BARRA DO GARÇAS, RUA FRANCISCO LIRA, BAIRRO SEMA MARQUES-BARRA DO GARÇAS/MT				
Propriedade : Prefeitura Municipal Barra do Garças				
Autor do projeto:				
Responsável Técnico				
Área à Ampliar: 268,06 m²		Escala: Indicadas		
Data: Agosto/2021		Folha: A1		