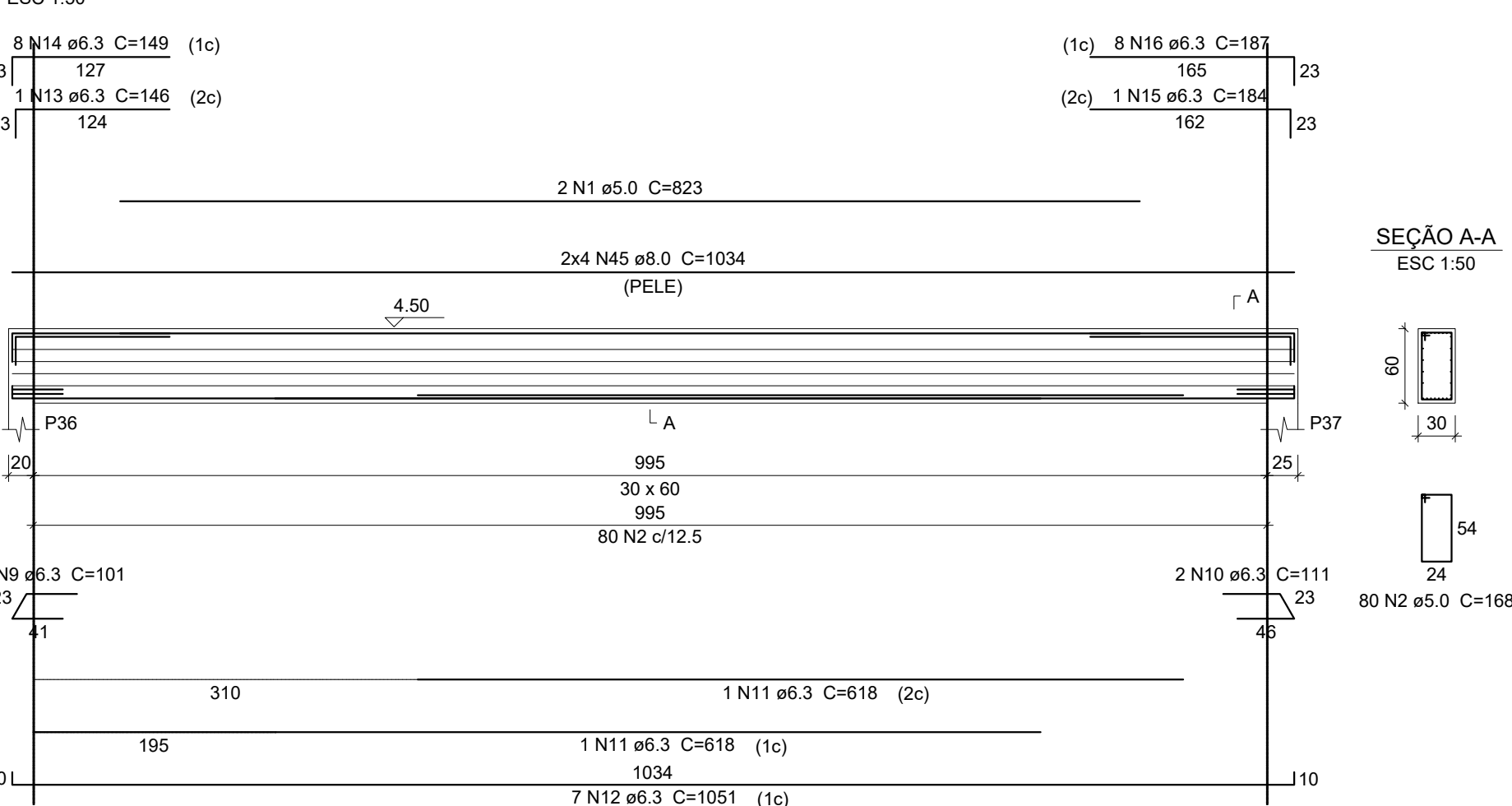
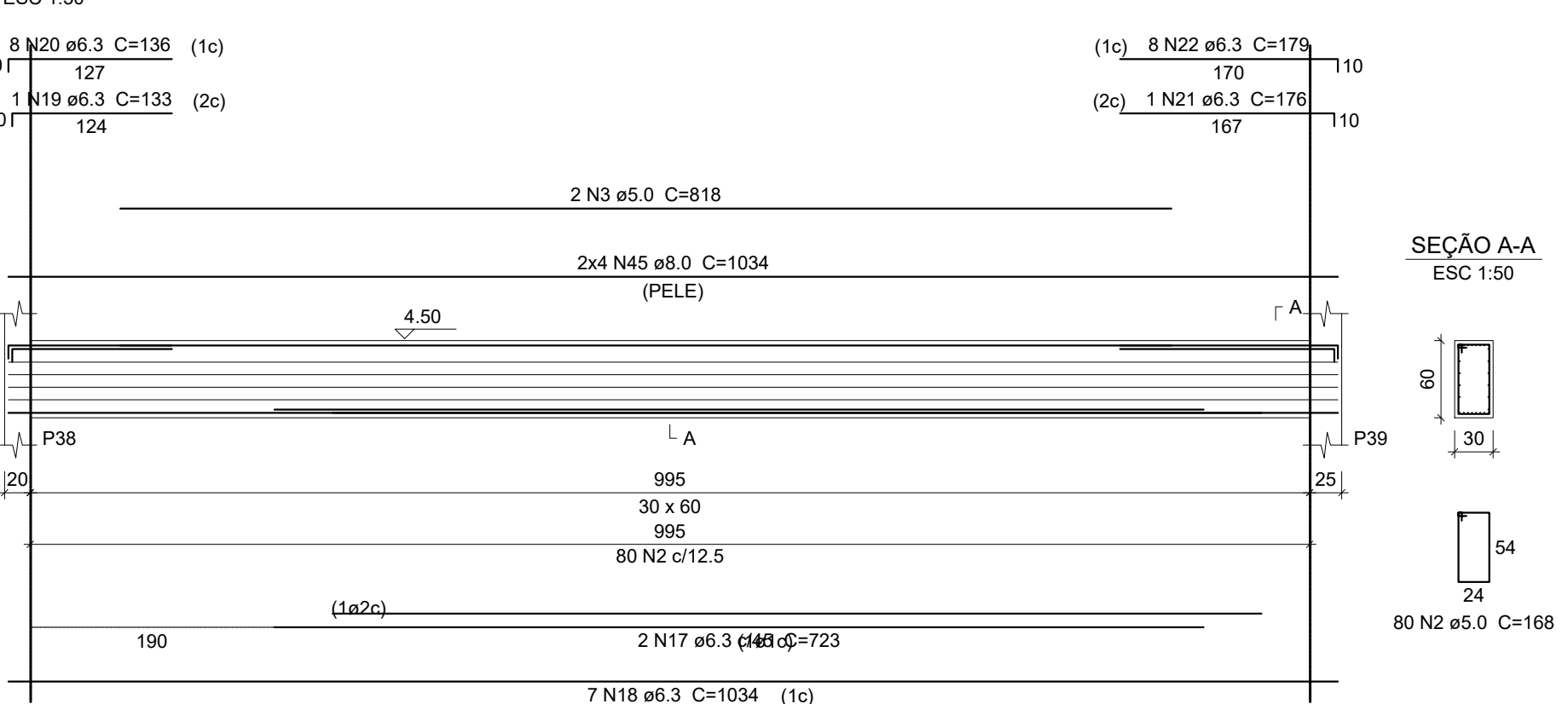


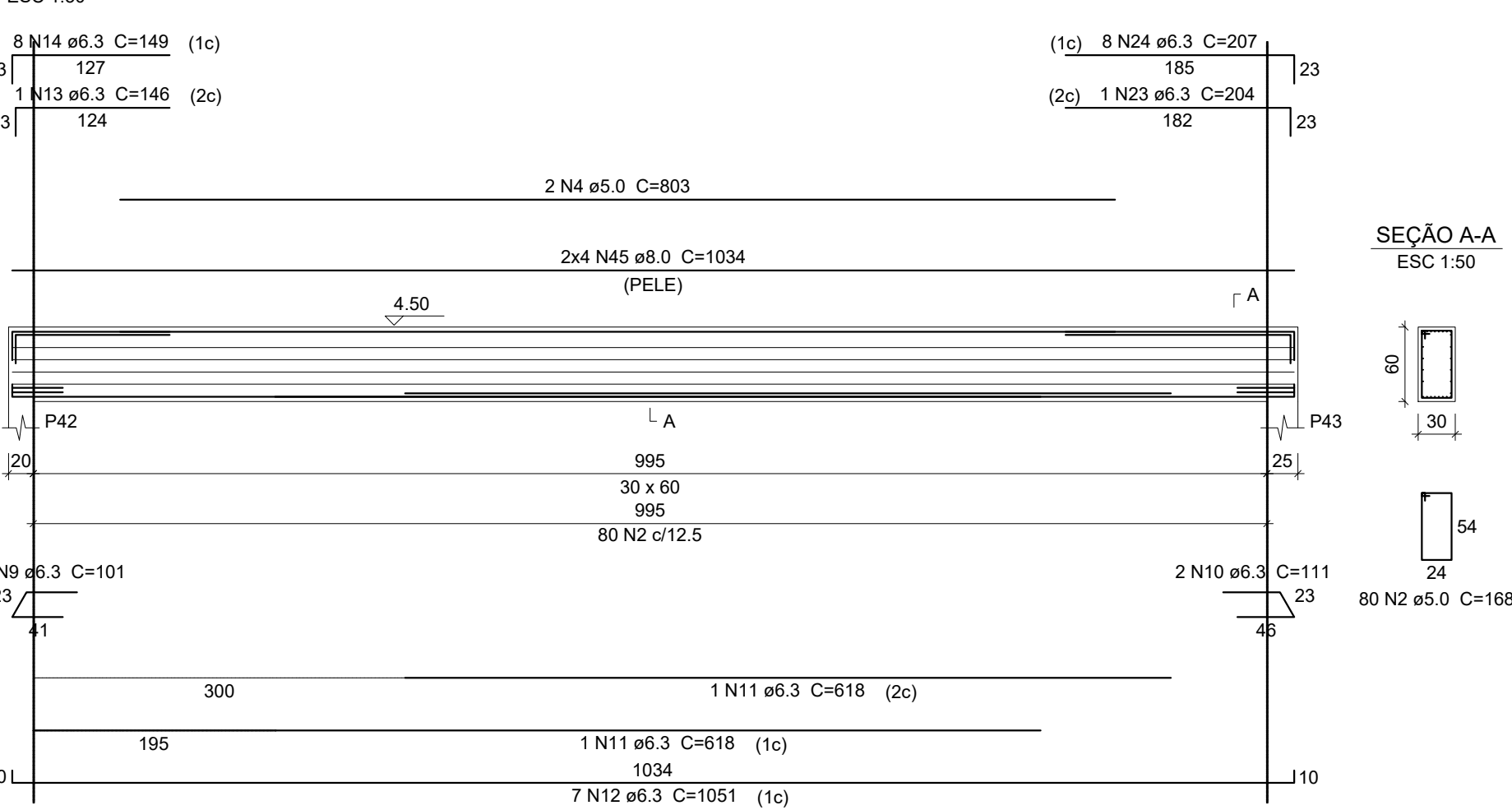
V14 (30 x 60)



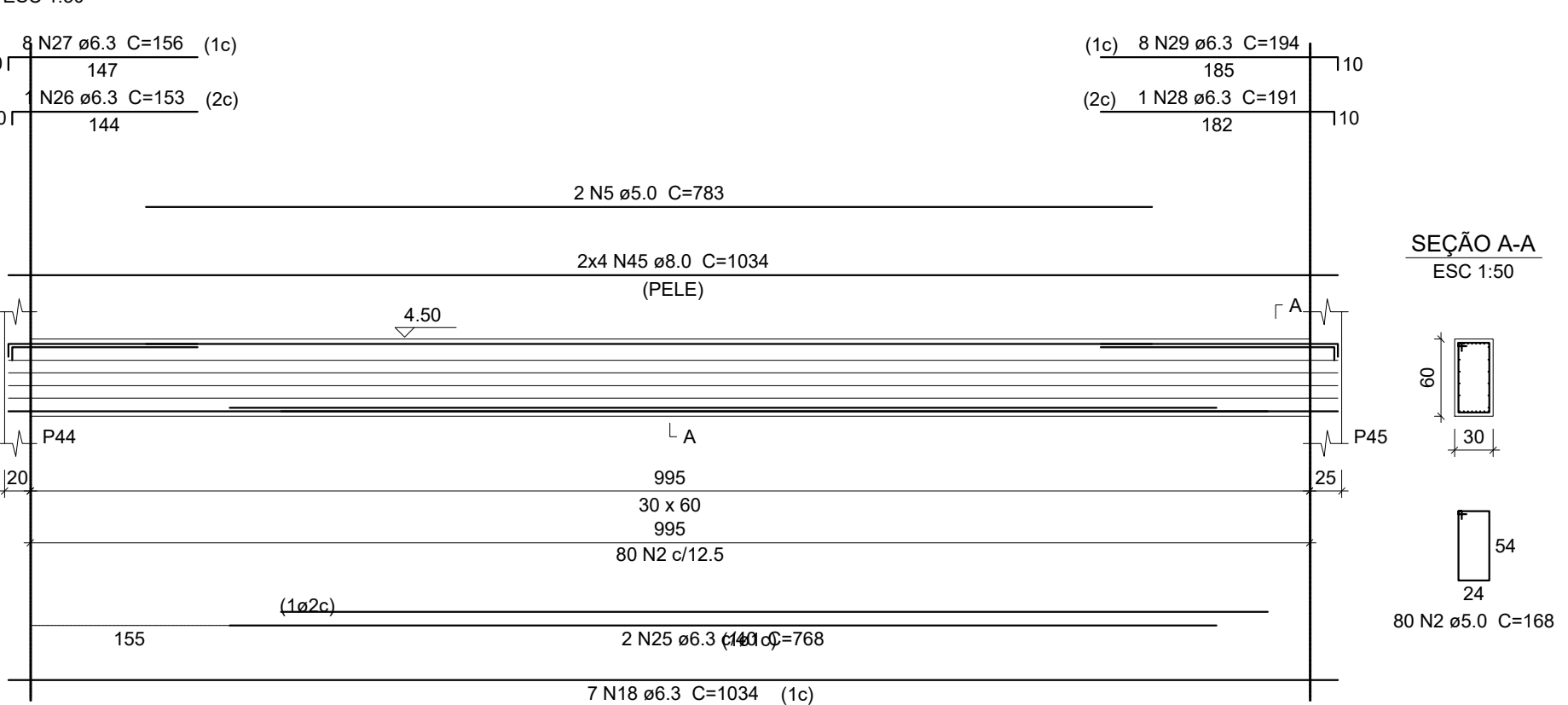
V15 (30 x 60)



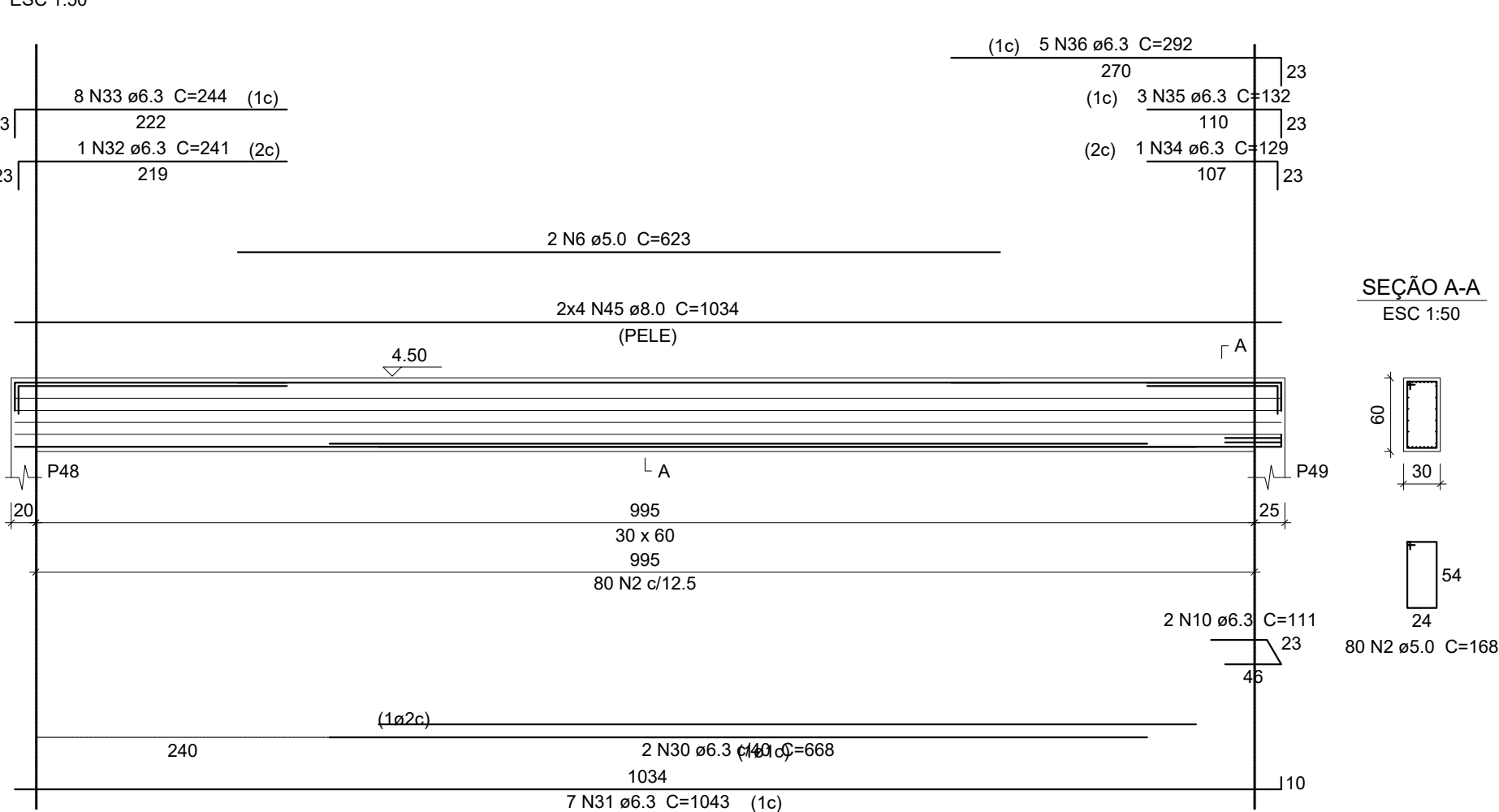
V16 (30 x 60)



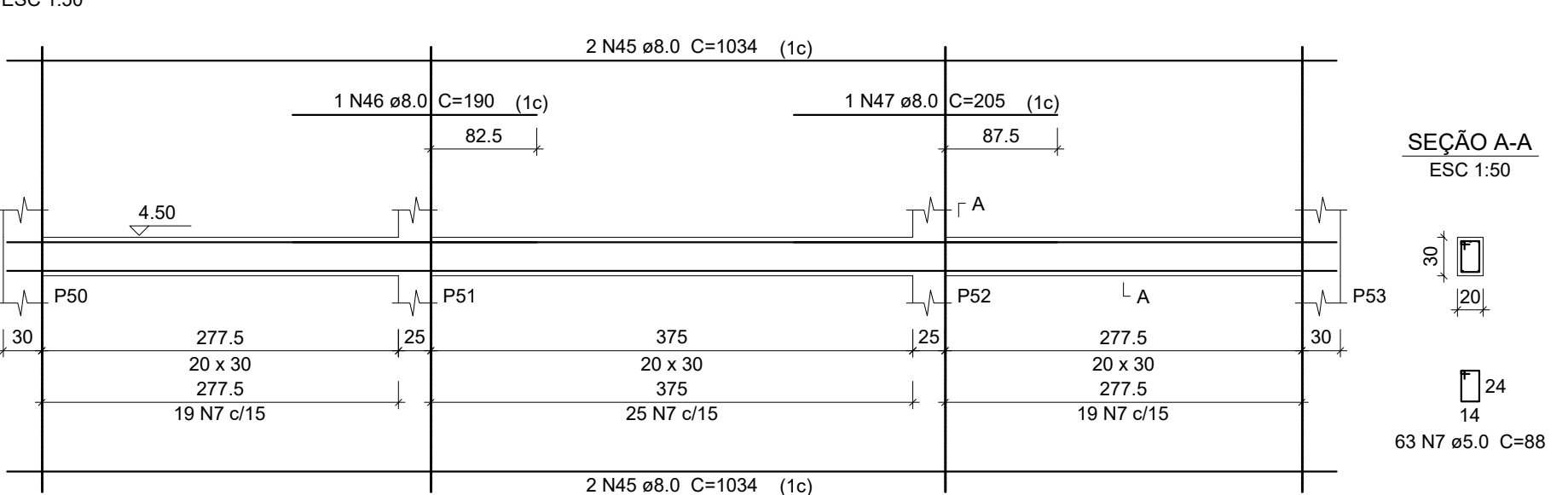
V17 (30 x 60)



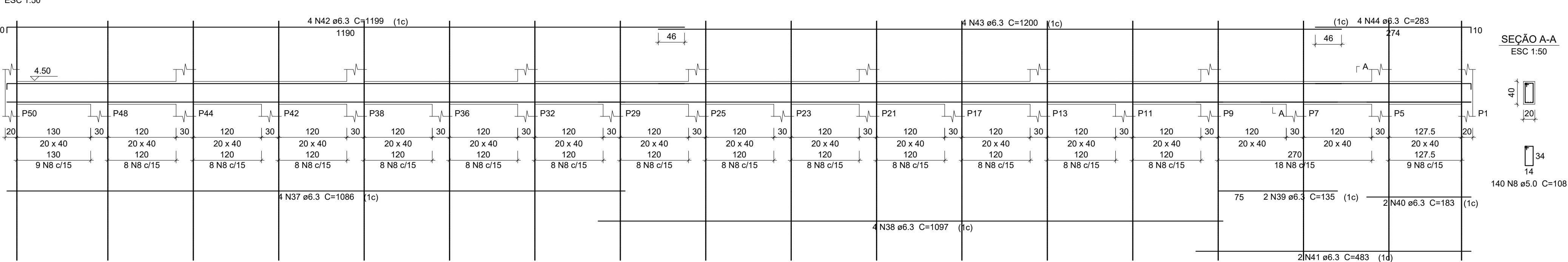
V18 (30 x 60)



V19 (20 x 30)



V21 (20 x 40)



Relação do aço

AÇO	N	DIAM	Q	UNIT (cm)	C.TOTAL (cm)
CA60	1	5.0	2	823	1646
	2	5.0	400	168	67200
	3	5.0	2	818	1636
	4	5.0	2	803	1606
	5	5.0	2	783	1566
	6	5.0	2	623	1246
	7	5.0	63	88	5544
	8	5.0	140	108	15120
	9	6.3	4	101	404
	10	6.3	6	111	666
CA50	11	6.3	4	618	2472
	12	6.3	14	1051	14714
	13	6.3	2	146	292
	14	6.3	16	149	2384
	15	6.3	1	184	184
	16	6.3	8	187	1496
	17	6.3	2	723	1446
	18	6.3	14	1034	14476
	19	6.3	1	133	133
	20	6.3	8	136	1088
	21	6.3	1	176	176
	22	6.3	8	179	1432
	23	6.3	1	204	204
	24	6.3	8	207	1656
	25	6.3	2	768	1536
	26	6.3	1	153	153
	27	6.3	8	156	1248
	28	6.3	1	191	191
	29	6.3	8	194	1552
	30	6.3	2	668	1336
	31	6.3	7	1043	7301
	32	6.3	1	241	241
	33	6.3	8	244	1952
	34	6.3	1	129	129
	35	6.3	3	132	396
	36	6.3	5	292	1460
	37	6.3	4	1086	4344
	38	6.3	4	1097	4388
	39	6.3	2	135	270
	40	6.3	2	183	366
	41	6.3	2	483	966
	42	6.3	4	1199	4796
	43	6.3	4	1200	4800
	44	6.3	4	283	1132
	45	8.0	44	1034	45496
	46	8.0	1	190	190
	47	8.0	1	205	205

Resumo do aço

AÇO	DIAM	C.TOTAL (m)	PESO (kg)
CA50	6.3	817.8	200.4
CA60	8.0	459	181.3
CA60	5.0	955.7	147.2
PESO TOTAL			
CA50	381.7		
CA60	147.2		

Vol. de concreto total (C-25) = 12.05 m³
Área de forma total = 112.09 m²

ESTADO DE MATO GROSSO PREFEITURA MUNICIPAL DE BARRA DO GARÇAS <small>CNPJ 03.428.235/0001-05 Rua Carilés, 522 centro - Barra do Garças MT - CEP 78.600-000</small>		SECRETARIA MUNICIPAL DE PLANEJAMENTO URBANO E OBRAS		Prancha: 9/15
		COORDENADAS: 15°53'44.70"S 52°16'28.40"O		
Obra : CONSTRUÇÃO DE SALA DE TIROS DO CENTRO INTEGRADO DE CAPACITAÇÃO POLICIAL		APROVAÇÃO		
Conteúdo : PROJETO ESTRUTURAL - DETALHAMENTO DE VIGAS DO PAV. NÍVEL 2				
Local : 2º BATALHÃO DE POLÍCIA MILITAR - BARRA DO GARÇAS RUA FRANCISCO LIRA, BARRIO SEMA MARQUES-BARRA DO GARÇAS/MT				
Propriedade : Prefeitura Municipal Barra do Garças				
Autor do projeto:				
Responsável Técnico				
Área à Ampliar: 268,06 m²	Escala: Indicadas			
Data: Agosto/2021	Folha: A1			