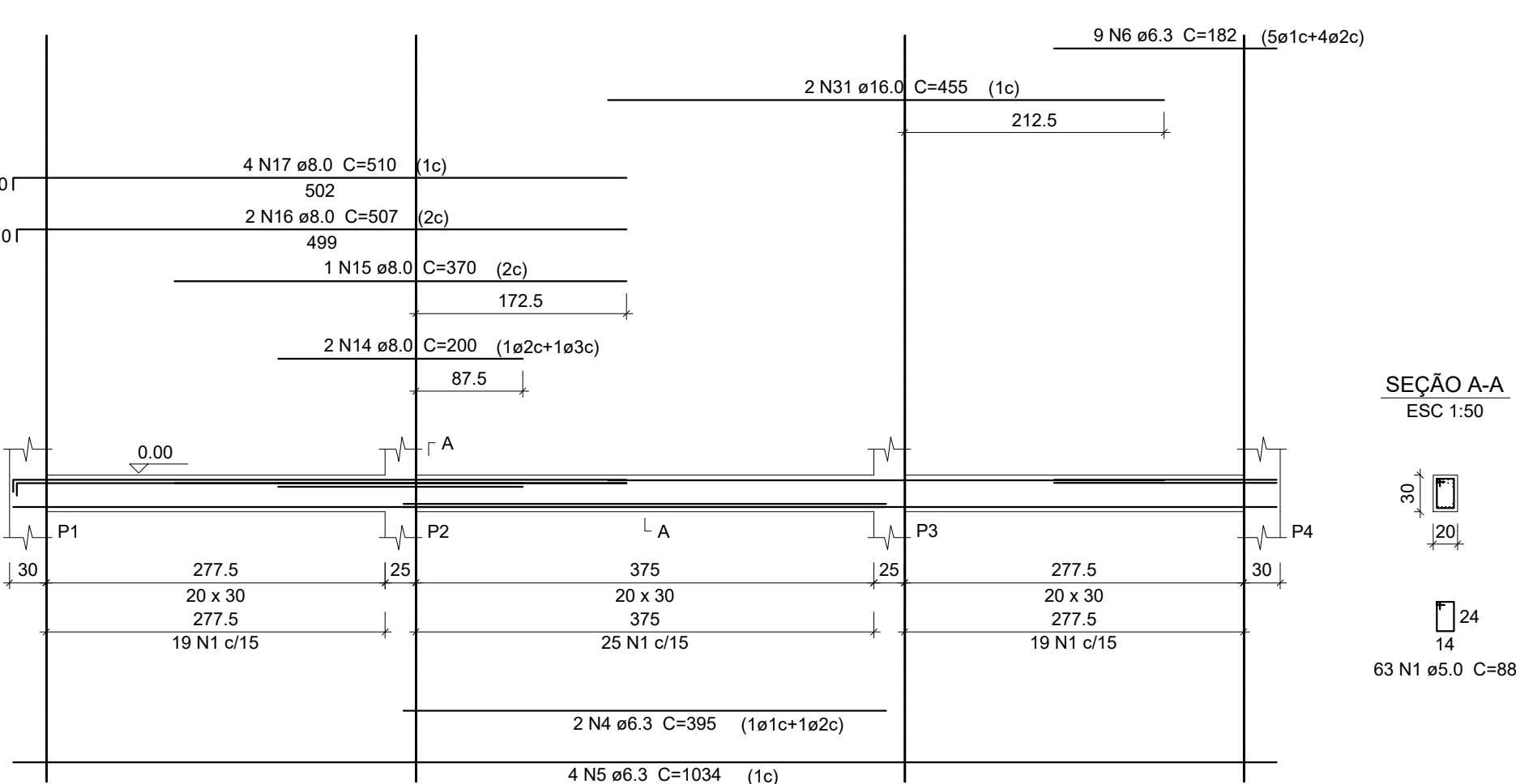
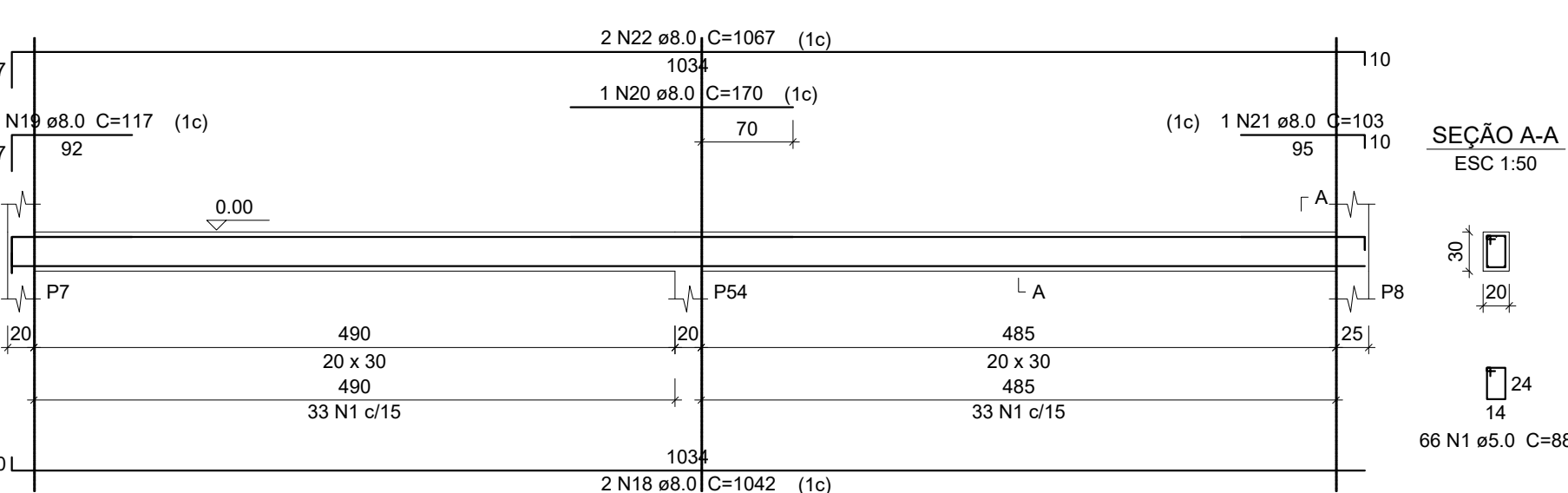


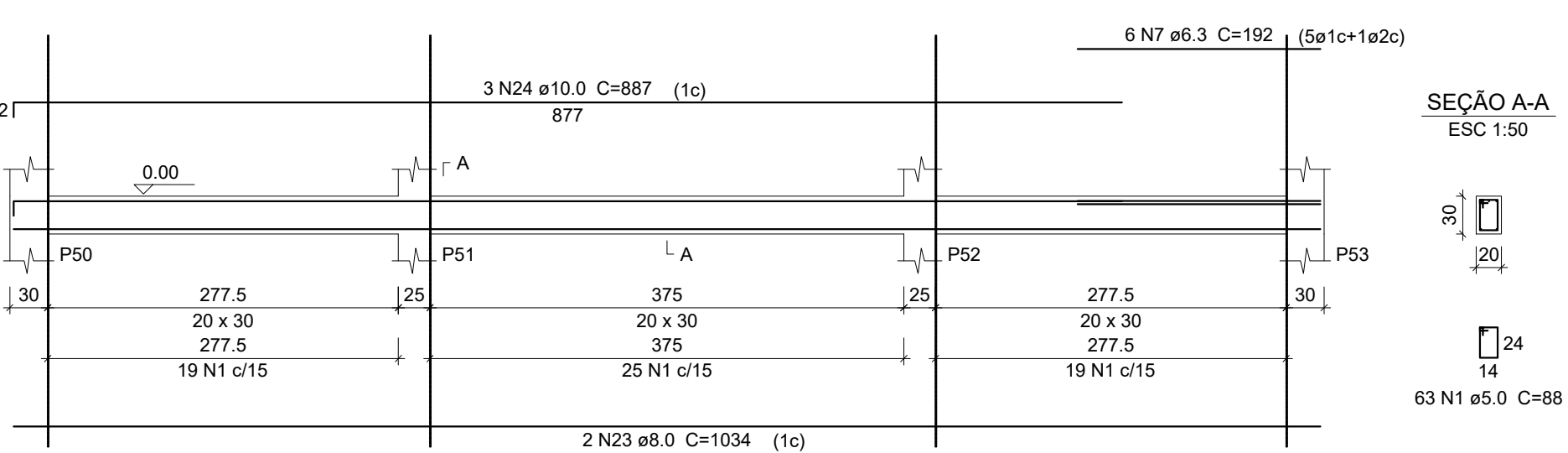
V1 (20 x 30)



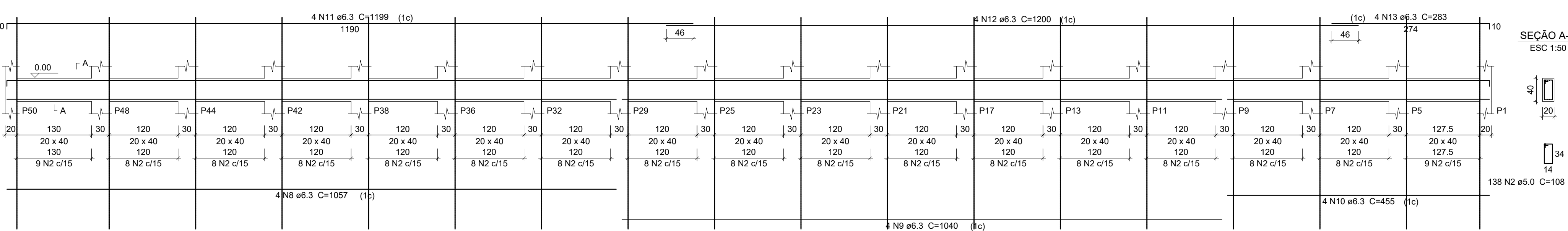
V2 (20 x 30)



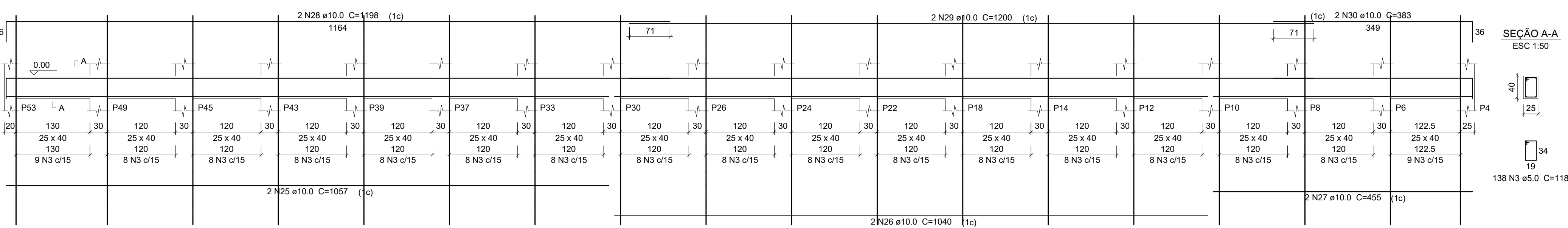
V9 (20 x 30)



V11 (20 x 40)



V12 (25 x 40)



Relação do aço

AÇO	N	DIAM	Q	V1		V2		V9	
				UNIT	C.TOTAL	UNIT	C.TOTAL	UNIT	C.TOTAL
CA60	1	5.0	192	88	16896				
	2	5.0	138	108	14904				
	3	5.0	138	118	16284				
CA50	4	6.3	2	395	790				
	5	6.3	4	1034	4136				
	6	6.3	9	182	1638				
	7	6.3	6	192	1152				
	8	6.3	4	1057	4228				
	9	6.3	4	1040	4160				
	10	6.3	4	455	1820				
	11	6.3	4	1199	4796				
	12	6.3	4	1200	4800				
	13	6.3	4	283	1132				
	14	8.0	2	200	400				
	15	8.0	1	370	370				
	16	8.0	2	507	1014				
	17	8.0	4	510	2040				
	18	8.0	2	1042	2084				
	19	8.0	1	117	117				
	20	8.0	1	170	170				
	21	8.0	1	103	103				
	22	8.0	2	1067	2134				
	23	8.0	2	1034	2068				
	24	10.0	3	887	2661				
	25	10.0	2	1057	2114				
	26	10.0	2	1040	2080				
	27	10.0	2	455	910				
	28	10.0	2	1198	2396				
	29	10.0	2	1200	2400				
	30	10.0	2	383	766				
	31	16.0	2	455	910				

Resumo do aço

AÇO	DIAM	C.TOTAL (m)	PESO (kg)
CA50	6.3	286.6	72.3
	8.0	105	41.5
	10.0	133.3	82.3
	16.0	9.1	14.4
CA60	5.0	480.9	74.1
PESO TOTAL			
CA50	210.5		
CA60	74.1		

Vol. de concreto total (C-25) = 6.50 m³  
Área de forma total = 77.8 m²

<b>ESTADO DE MATO GROSSO</b> <b>PREFEITURA MUNICIPAL DE BARRA DO GARÇAS</b> <small>CNPJ 03.428.235/0001-05 Rua Cerejeira, 522 Centro - Barra do Garças MT - CEP 78.600-000</small>		<b>SECRETARIA MUNICIPAL DE PLANEJAMENTO URBANO E OBRAS</b>		Prancha: 5/15
		COORDENADAS: 15°53'44.70"S 52°16'28.40"O		
Obra : CONSTRUÇÃO DE SALA DE TIROS DO CENTRO INTEGRADO DE CAPACITAÇÃO POLICIAL		APROVAÇÃO		
Conteúdo : PROJETO ESTRUTURAL - DETALHAMENTO DE VIGAS DA FUNDAÇÃO				
Local : 2º BATALHÃO DE POLÍCIA MILITAR - BARRA DO GARÇAS				
Propriedade : PREFEITURA MUNICIPAL BARRA DO GARÇAS				
Autor do projeto:				
Responsável Técnico				
Área à Ampliar: 268,06 m²	Escala : Indicadas			
Data : Agosto/2021	Folha: A1			