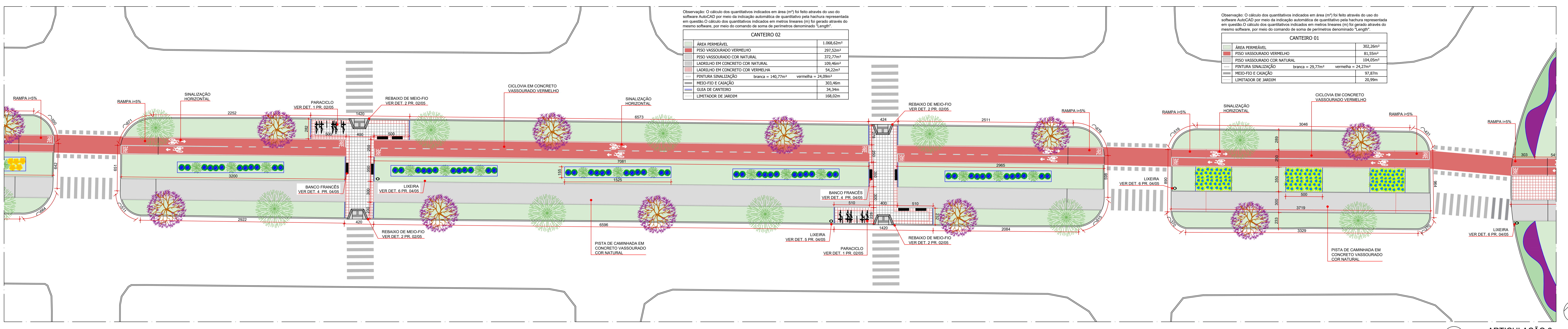
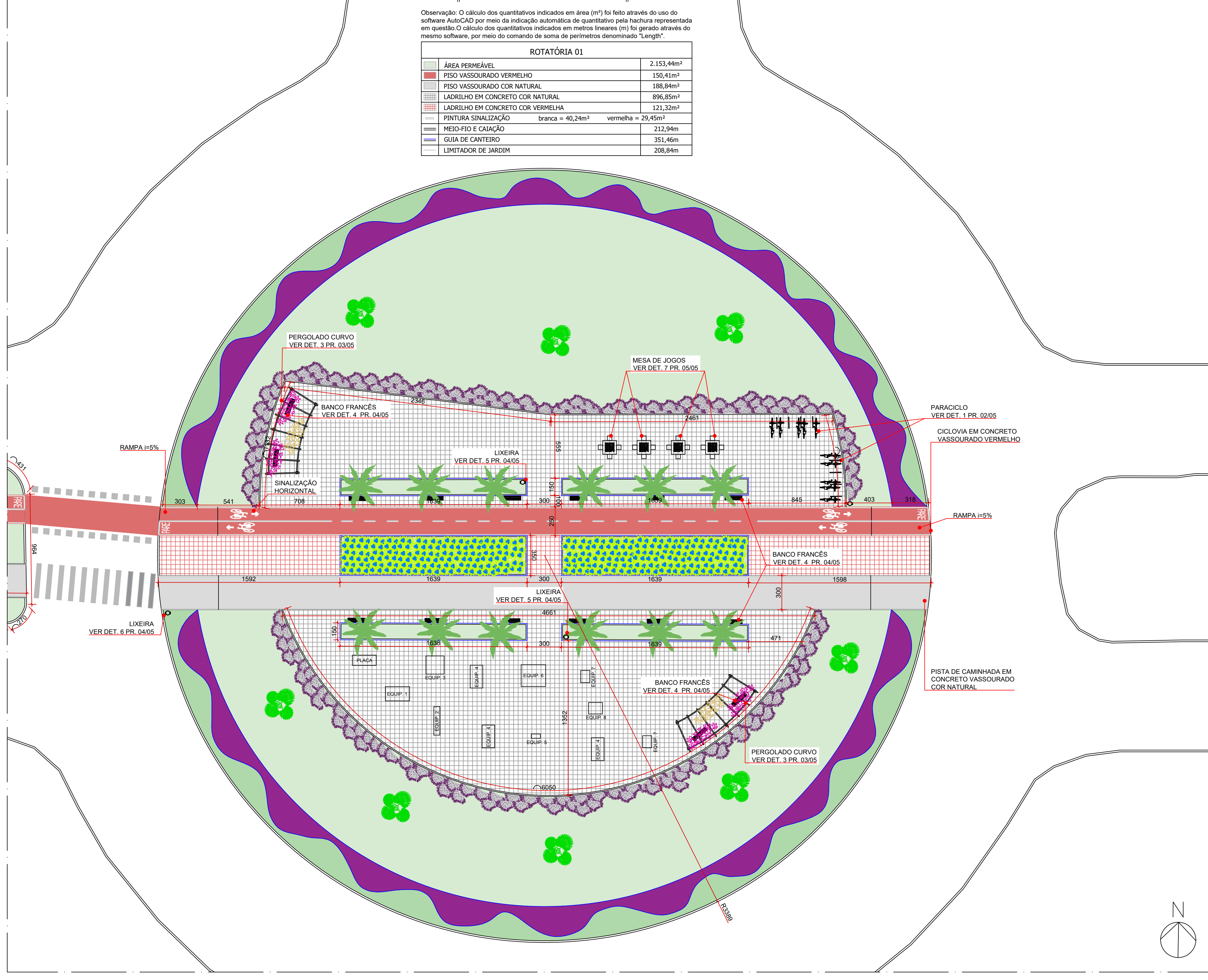


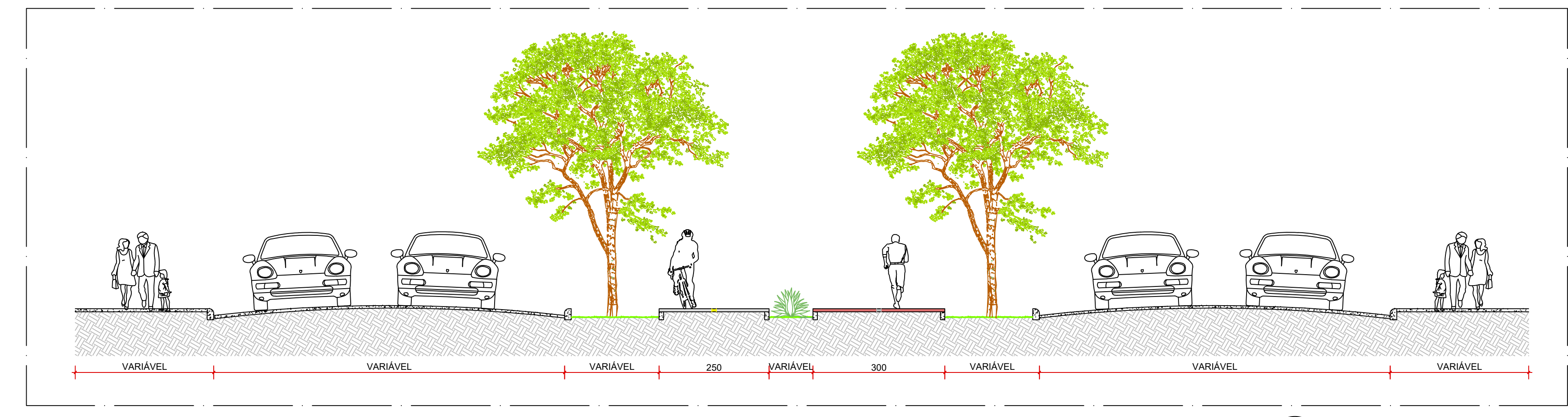
06 PLANTA ARTICULAÇÕES
ESCALA 1:1000



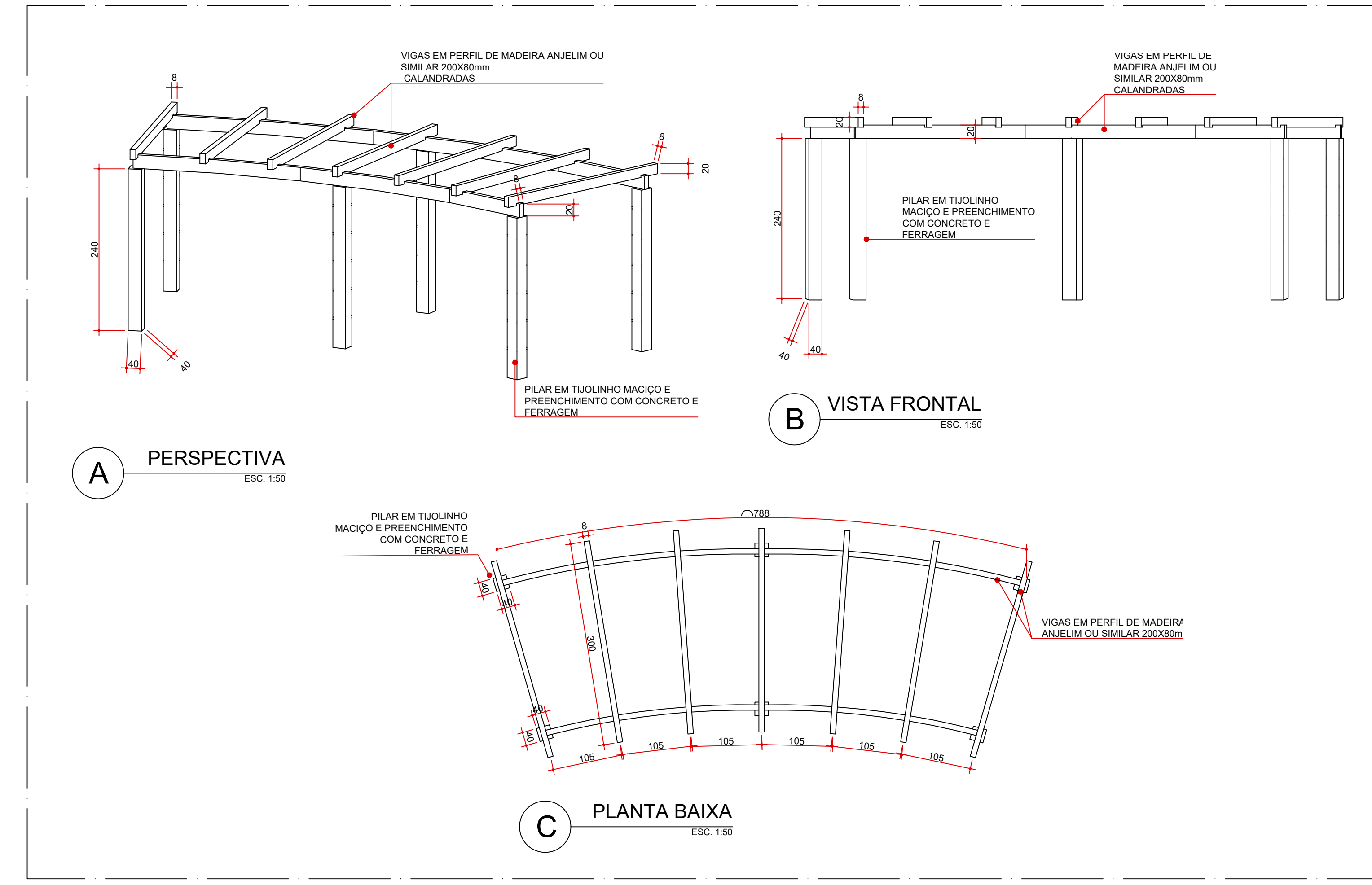
07 ARTICULAÇÃO 2
ESCALA 1:1000



08 ARTICULAÇÃO 1
ESCALA 1:1000



09 CORTE - MODELO DA VIA
ESCALA 1:75



10 DET. 3: PERGOLADO CURVO
ESCALA 1:50

ESTADO DE MATO GROSSO

PREFEITURA MUNICIPAL DE BARRA DO GARÇAS

CNPJ: 03.429.238/0001-50

Rua Garças, 522 centro - Barra do Garças MT - CEP 78.600-000

PROJETO DE URBANIZAÇÃO

AVENIDA AMAZONAS - BARRA DO GARÇAS | MATO GROSSO (MT)

ENDEREÇO/BAIRRO

AVENIDA AMAZONAS, JARDIM NOVA BARRA NORTE - BARRA DO GARÇAS | MATO GROSSO (MT) CEP 78600-000

Coordenadas Geográficas

Ponto 1 (Inicial): Latitude 15°53'44.84"S Longitude 52°18'52.57"O
Ponto 2 (final): Latitude 15°53'45.34"S Longitude 52°18'16.49"O

NATUREZA

URBANISMO

ÁREA DE INTERVENÇÃO APROXIMADA (m²)

18.305,13

FRANCA

03

05

ESCALA GRÁFICA

ESCALA VERBAL

INDICADA

DATA

MAIO | 2024

SERVIÇOS

PROJETO/ARQUITETO

REVISÃO

01

APROVAÇÃO DO PROJETO / RESPONSÁVEL TÉCNICO

RESPONSÁVEL TÉCNICO

ESPACIO PARA APROVAÇÃO